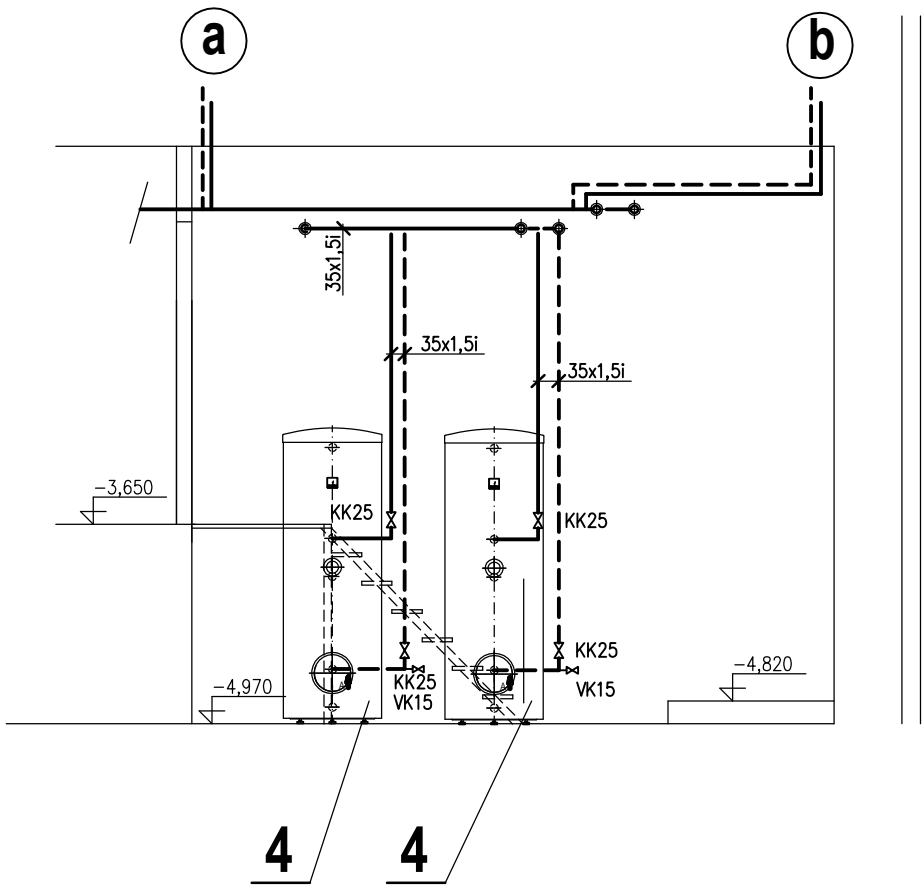
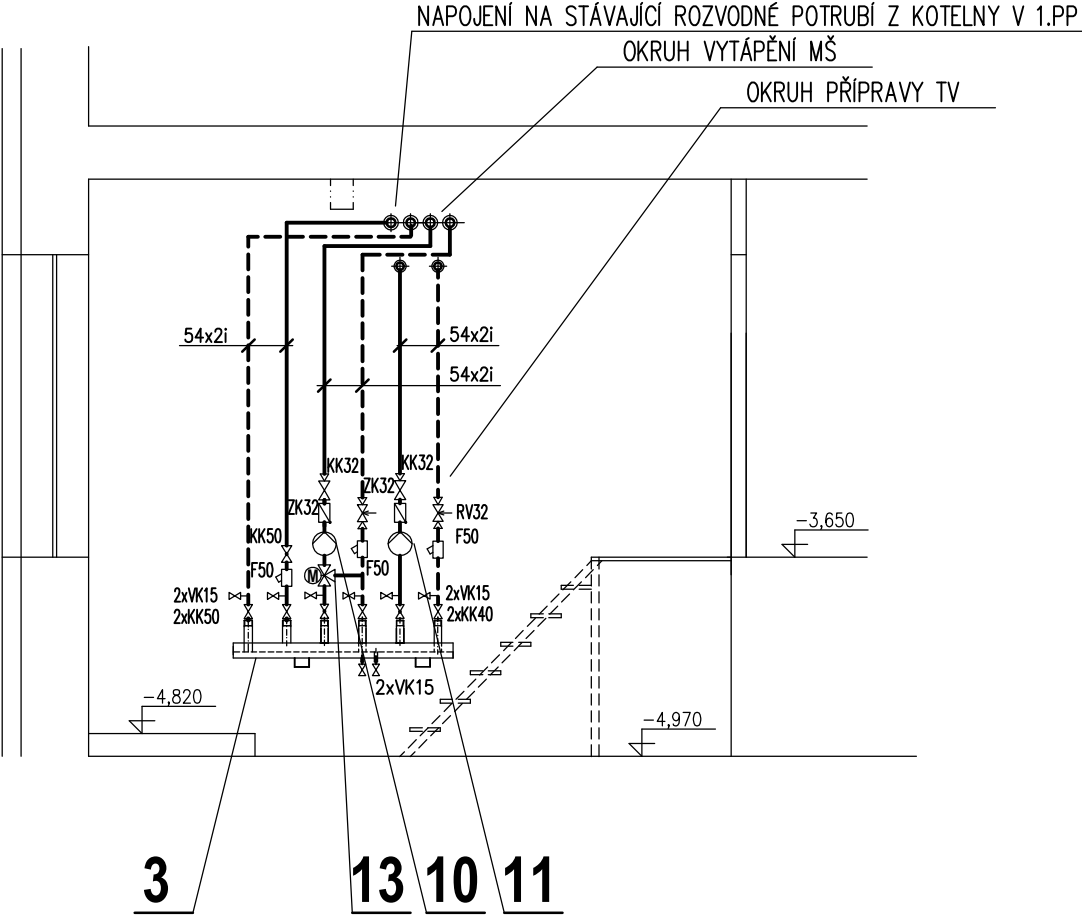


ŘEZ A-A



ŘEZ B-B



LEGENDA

- 1 Kotel plynový kondenzační o jmenovitém výkonu v rozsahu 8,7 – 48,0 kW (50/30°C)
- 2 Hydraulický vyrovnávač dynamických tlaků min. průtočné množství 4500 l/h, hrdlo 2"
- 3 Kombinovaný rozdělovač/sběrač modul 100 délky 1350mm, průtok 4,5 m3/h
- 4 Nerezový zásobníkový ohřivač TV kombinovaný stojatý svislý o objemu 400 litrů, teplosměnná plocha 2m2
- 5 Tlaková expanzní nádoba o objemu 140 litrů pracovní přetlak 6,0 bar
- 6 Tlaková expanzní nádoba na SV (profese ZTI)
- 7 Magnetický odlučovač nečistot 2"
- 8 Odplynění armatura 2"
- 9 Elektronické teplovodní oběhové čerpadlo DN25, dopr.výška 4m,10bar jmenovitý průtok 1,5m3/h, potrubní přípojka G11/2,
- 10 Elektronické teplovodní oběhové čerpadlo DN32, dopr.výška 6m,10bar jmenovitý průtok 3,5m3/h, potrubní přípojka G2",
- 11 Elektronické teplovodní oběhové čerpadlo DN25, dopr.výška 6m,10bar jmenovitý průtok 4,0m3/h, potrubní přípojka G2",
- 12 Trojcestný směšovací ventil VRG131 DN25; kv=6,3m3/h
- 13 Trojcestný směšovací ventil VRG131 DN32; kv=16,0m3/h
- 14 Elektro spirála 6kw, elektrické napájení 3x230V~/50Hz součást poz.4

HIP		Ing. Viktor Kouřilek	Ing. Viktor Kouřilek Nad Palatou 3055/1, 150 00 Praha 5 provozovna: Jeremenkova 763/88, 140 00 Praha 4 viktor.kourilek@seznam.cz; www.viko-praha.cz mob. 602 292 719		
Zodpovědný projektant		Ing. Viktor Kouřilek			
Vypracoval		Ing. Viktor Kouřilek			
Investor	Městská část Praha 6, Čs.armády 23, 160 52 Praha 6			Formát:	2 A4
Místo stavby	MŠ Sbíhavá, ul. Sbíhavá II 360/2, Praha 6 - Liboc			Datum:	září 2023
Název stavby	MŠ Sbíhavá, ul. Sbíhavá II 360/2 162 00 Praha 6 - Liboc VÝMĚNA PLYNOVÝCH KOTLŮ			Stupeň PD:	DPS
				Měřítko	1:50
				Číslo výkresu:	D.1.4.2.4
Část	D.1.4.2 Vytápění			Číslo paré:	
Název dokumentace					
TECHNICKÁ MÍSTNOST ŘEZY A-A A B-B					